

## Verifica della connessione

Attivare l'attrezzatura e connettersi tramite Pc:



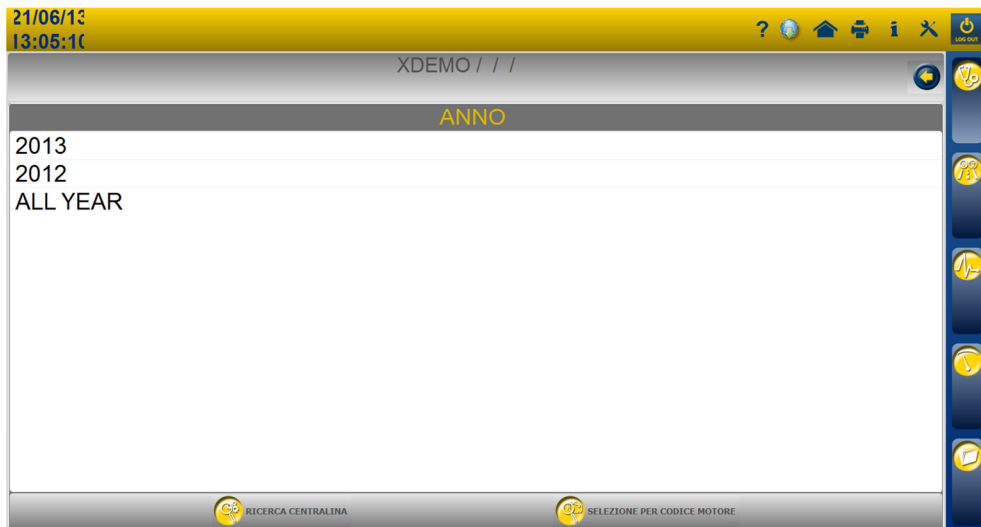
Selezionare "Auto".



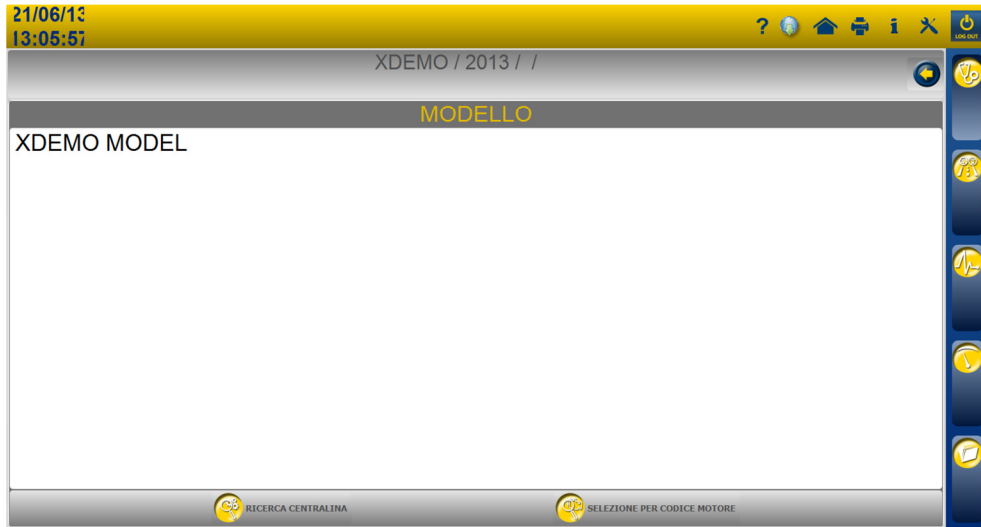
Scorrere il cursore fino alla fine dell'elenco delle Marche.



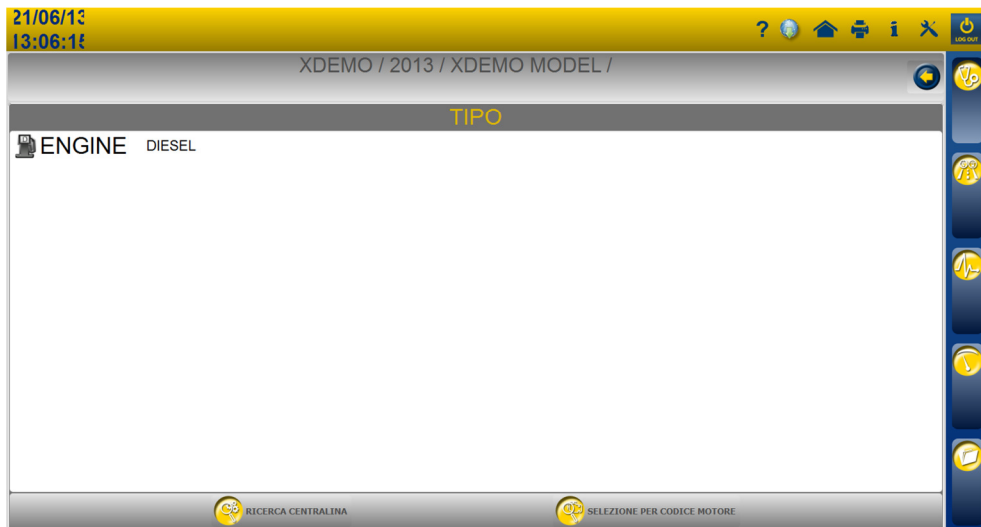
Selezionare “**XDEMO**”.



Selezionare anno “**2013**”.



Selezionare **“XDEMO MODEL”**.



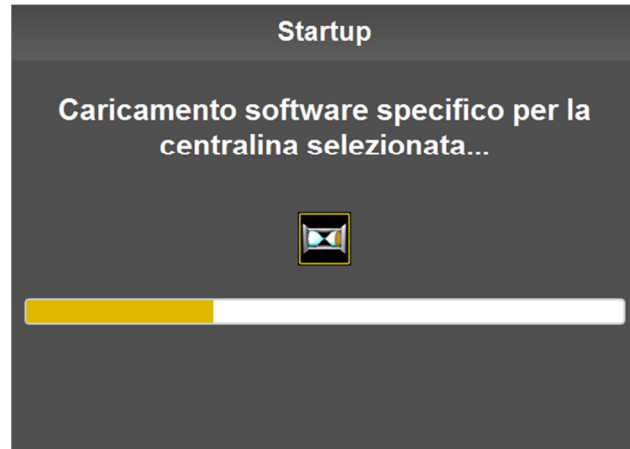
Selezionare **“ENGINE DIESEL”**.



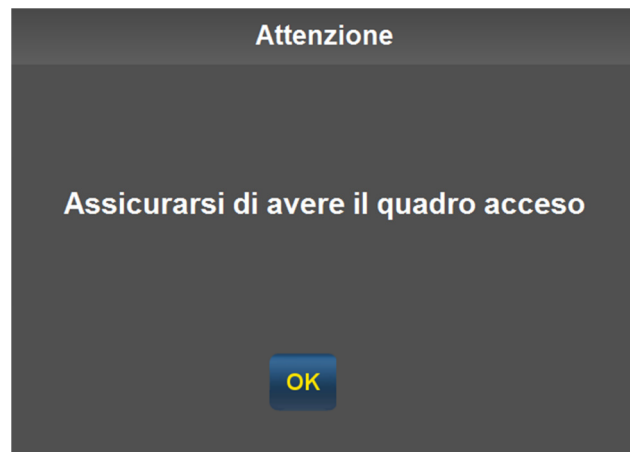
Selezionare **“ELETTRONICA MOTORE”** per fare una verifica della connessione (non è necessario collegarlo alla vettura).



Selezionare “ - - - ”



Dopo una breve attesa lo strumento VISION entrerà in comunicazione col PC e apparirà sul suo display una scritta **“PC CONTROL”**.



Mentre sul PC apparirà un messaggio di controllo, proseguire con **“OK”**.

21/06/13  
13:09:41

XDEMO / 2013 / XDEMO MODEL / ENGINE DIESEL  
ELETTRONICA MOTORE ALL ECU - - -

Fix Parametri Errori Attivazioni Codifiche **Dati centralina** Info Service Report

Giri motore	843	rpm
Posizione Acceleratore	0	%
Posizione acceleratore 1	0.00	V
Posizione acceleratore 2	0.00	V
Correzione quantità cil.1	0.98	mm3/inj
Correzione quantità cil.2	0.02	mm3/inj
Correzione quantità cil.3	0.98	mm3/inj
Correzione quantità cil.4	0.00	mm3/inj
Press. Gasolio Obiettivo	1	bar
Press. Gasolio misurata	0	bar
Controllo EGR	OFF	
Diag. centr. preriscaldamento	Normale	
Comando relè pompa carburante	Normale	

Numero di giri compiuti dall'albero motore in un minuto primo

Seleziona Salva 1000 rpm 2500 rpm

Se tutto è andato a buon fine (non sono comparse schermate di errore) deve apparire questa schermata che è la simulazione di una centralina motore; dove vengono visualizzati tutti i parametri della prova.

Controllare che in basso sulla destra la macchinina sia con sfondo verde (**comunicazione con lo strumento eseguita correttamente**).