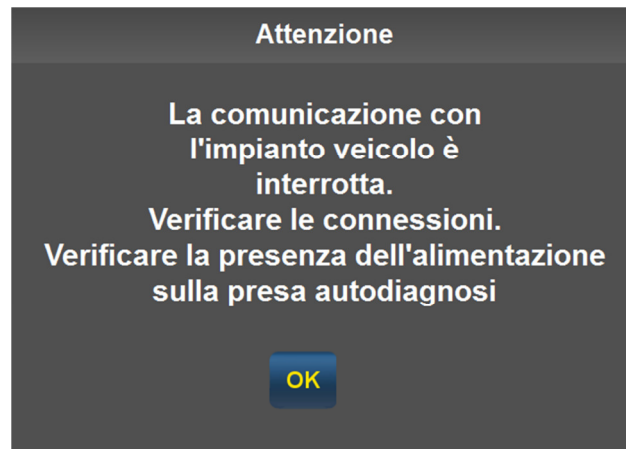


Non comunica con la vettura



Se compare questo messaggio durante il caricamento di una diagnosi, questo significa che per qualche motivo, il modulo non riesce a connettersi con la vettura.

Problemi di connessione con la vettura, accertarsi di avere connesso correttamente il connettore alla vettura.

Problema di origine software o mancanza di supporto per quella vettura / periferica.

Come posso segnalare un'anomalia? Compilare dettagliatamente (molto importante è il codice di test che genera l'errore) la Segnalazione ed inviarla a Magneti Marelli.

Lo strumento ha un guasto che ne impedisce il corretto funzionamento.

Come fare nel caso di uno strumento guasto? Compilare il modulo di Richiesta RMA ed inviarlo a Magneti Marelli.