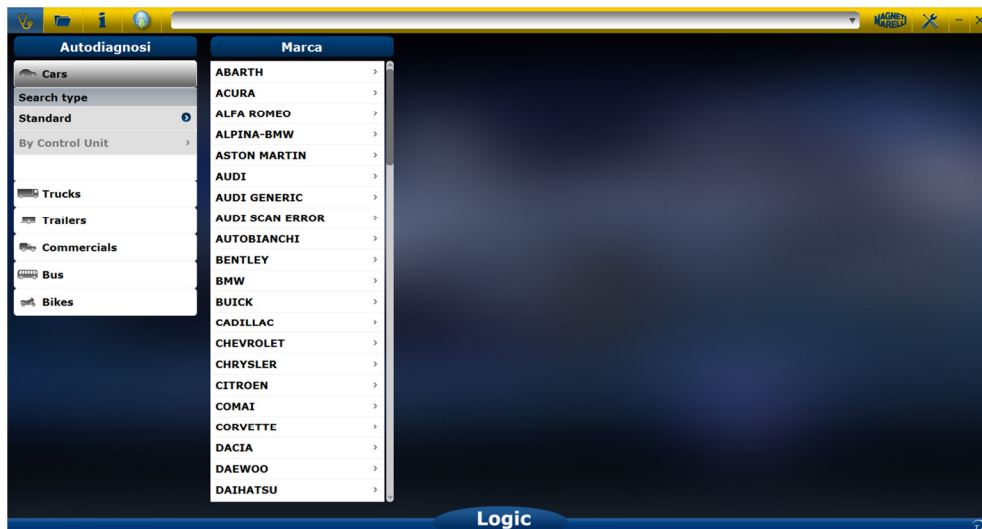


## Verifica della connessione

Attivare l'attrezzatura e connettersi tramite Pc:



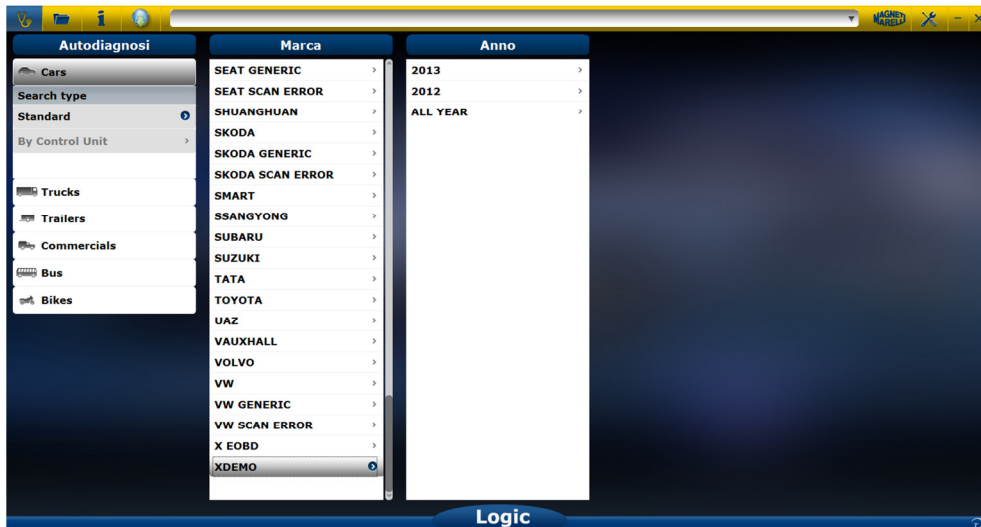
Selezionare la prima icona in alto a sinistra "Stetoscopio".



Scorrere il cursore fino alla fine dell'elenco delle Marche.



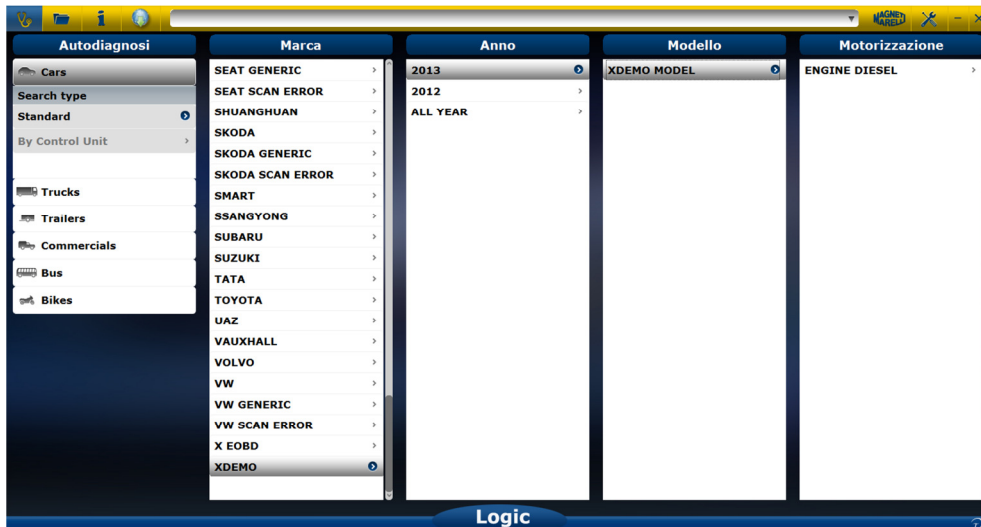
Selezionare “XDEMO”.



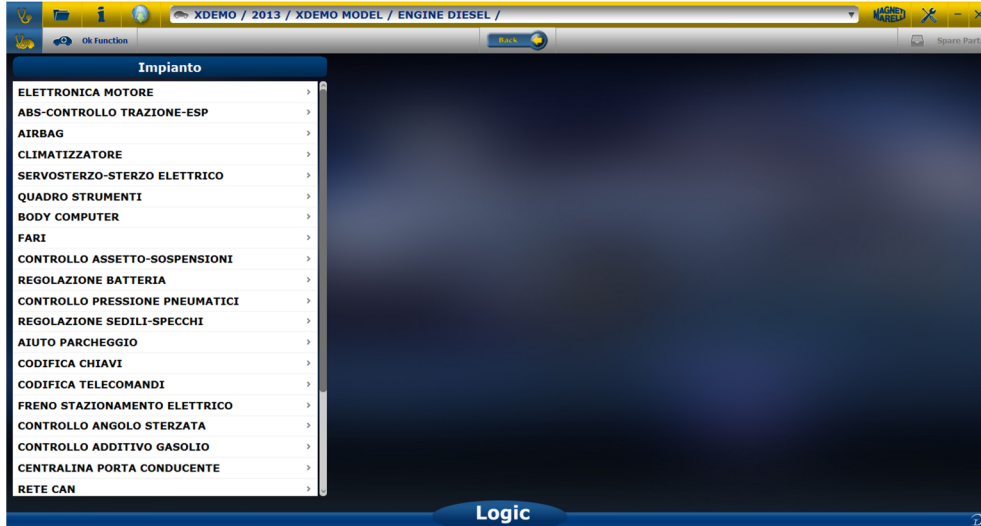
Selezionare anno “2013”.



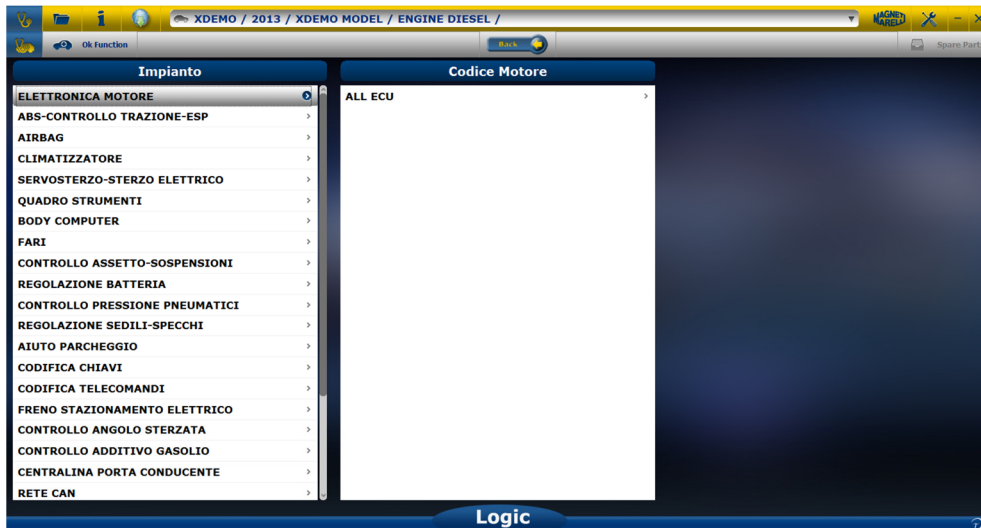
Selezionare "XDEMO MODEL".



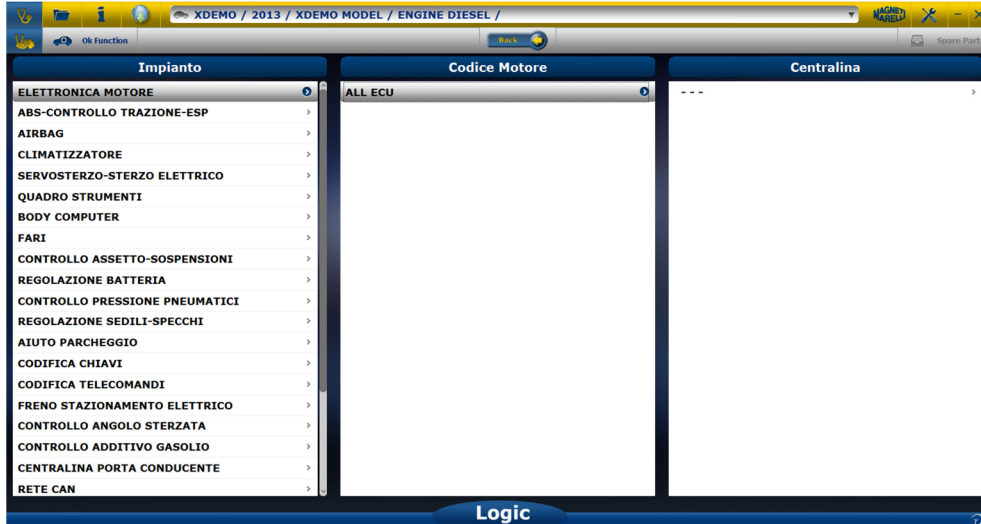
Selezionare "ENGINE DIESEL".



Selezionare **“ELETTRONICA MOTORE”** per fare una verifica della connessione (non è necessario collegarlo alla vettura).



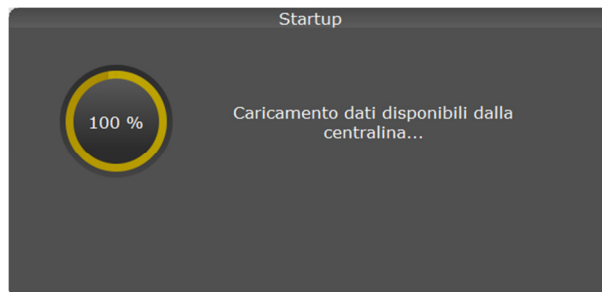
Selezionare **“ALL ECU”**



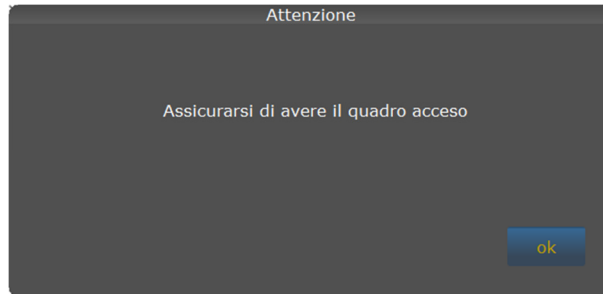
Selezionare " --- "



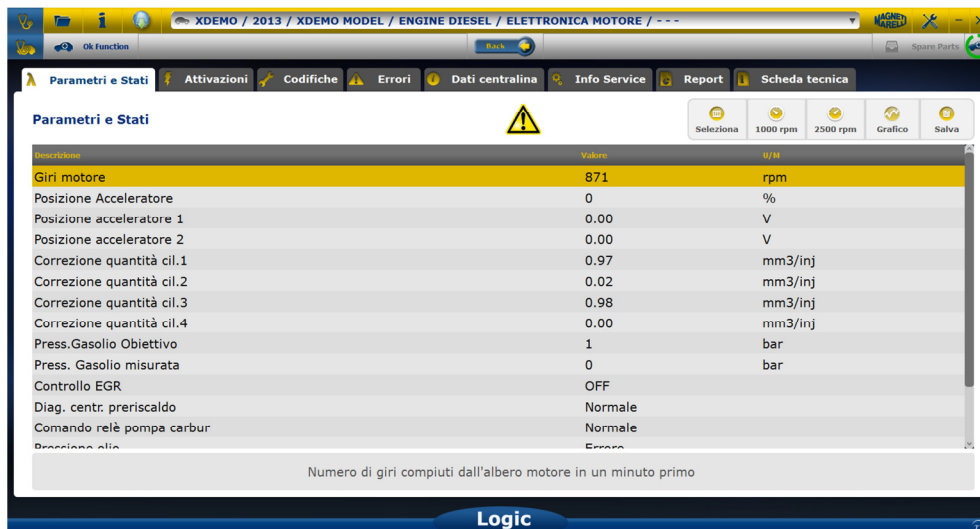
Saranno mostrate: la posizione del connettore di collegamento alla vettura e il cavo da utilizzare. Proseguire con "OK".



Dopo una breve attesa, lo strumento FLEX entrerà in comunicazione col PC e appariranno sul suo display le icone di comunicazione: Pc, Vettura e in alto il simbolo della comunicazione Bluetooth.



Mentre sul PC apparirà un messaggio di controllo, proseguire con **“OK”**.



Se tutto è andato a buon fine (non sono comparse schermate di errore) deve apparire questa schermata che è la simulazione di una centralina motore; dove vengono visualizzati tutti i parametri della prova.

Controllare che in alto sulla destra la macchinina abbia attorno un cerchio verde (**comunicazione con lo strumento eseguita correttamente**).