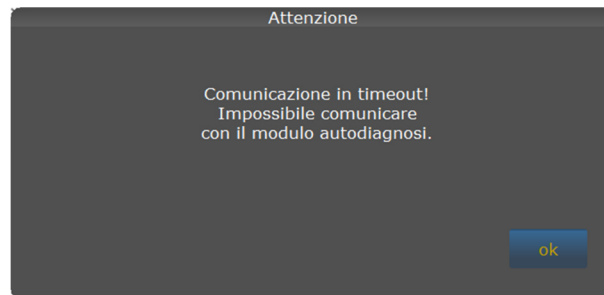
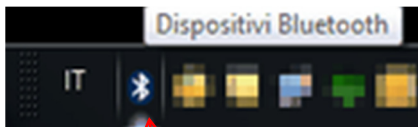


## Non comunica con il PC (Bluetooth)



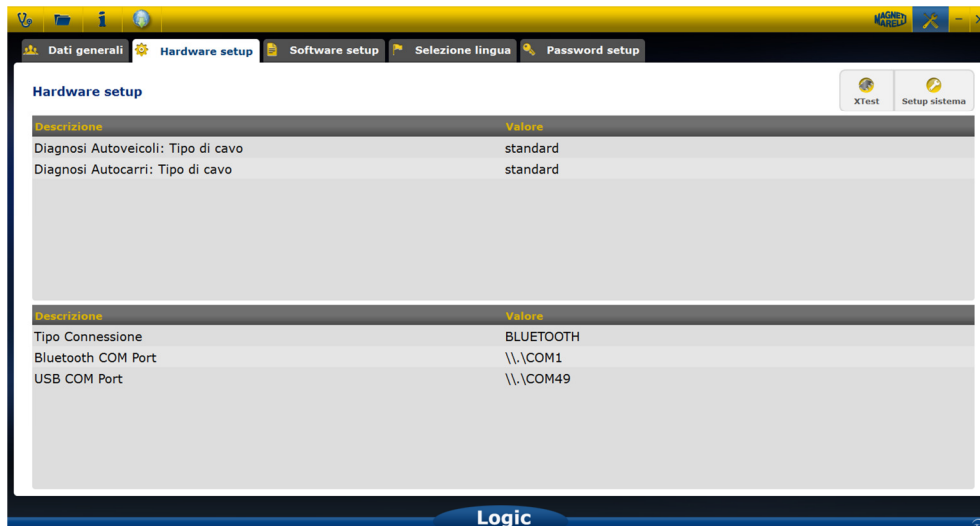
Se sullo schermo del PC compare un messaggio come quello della figura, significa che il modulo **Bluetooth non sta comunicando** con il computer.



Verificare per prima cosa di avere attivato il Bluetooth nel computer, di solito compare un'icona con il simbolo nell'area con le notifiche (in basso a destra).

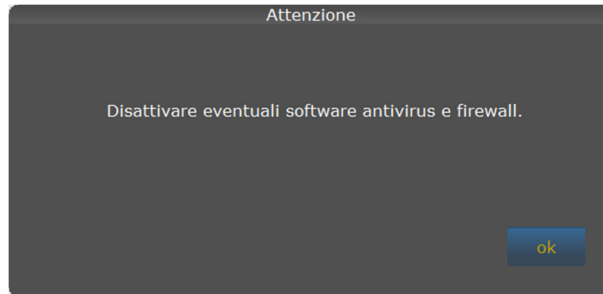
**Come faccio a sapere quale porta usare?** Leggere il documento: Verifica delle porte utilizzate.pdf

**Come posso configurare il Bluetooth?** Leggere il documento: Configurazione Bluetooth.pdf

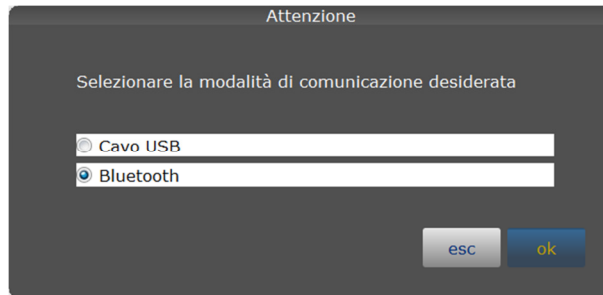


In seguito controllare andando nelle impostazioni del programma che sia attivata su “**Configurazione**” la voce “**Bluetooth**” e nella riga sottostante deve essere presente la relativa Porta “**COMx**”.

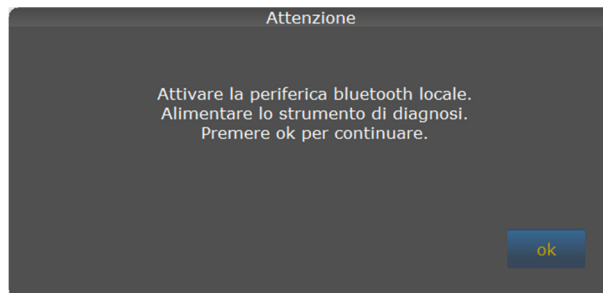
Se non sono presenti queste impostazioni selezionare in alto a destra l'icona di “**Setup sistema**”.



Disattivare questi software perché possono compromettere la corretta configurazione. Proseguire con **“OK”**.



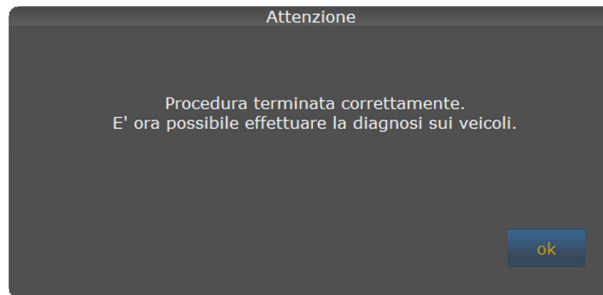
Selezionare **“Bluetooth”** e proseguire con **“OK”**.



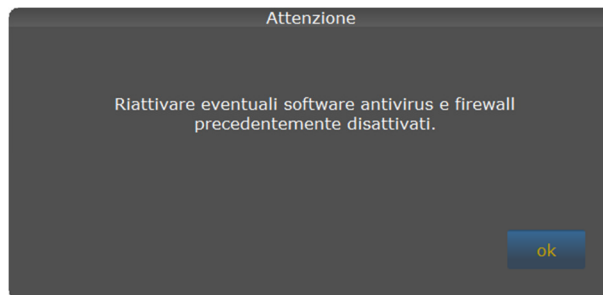
Proseguire con **“OK”**.



Apparirà questa finestra di ricerca dell'attrezzatura, dopo una breve attesa apparirà la scritta **"LOGIC [...] pairing..."**



Proseguire con **"OK"**.



Proseguire con **"OK"**.

A questo punto troverete nella finestra delle impostazioni la Porta COM assegnata al vostro strumento.

## Operazione completata