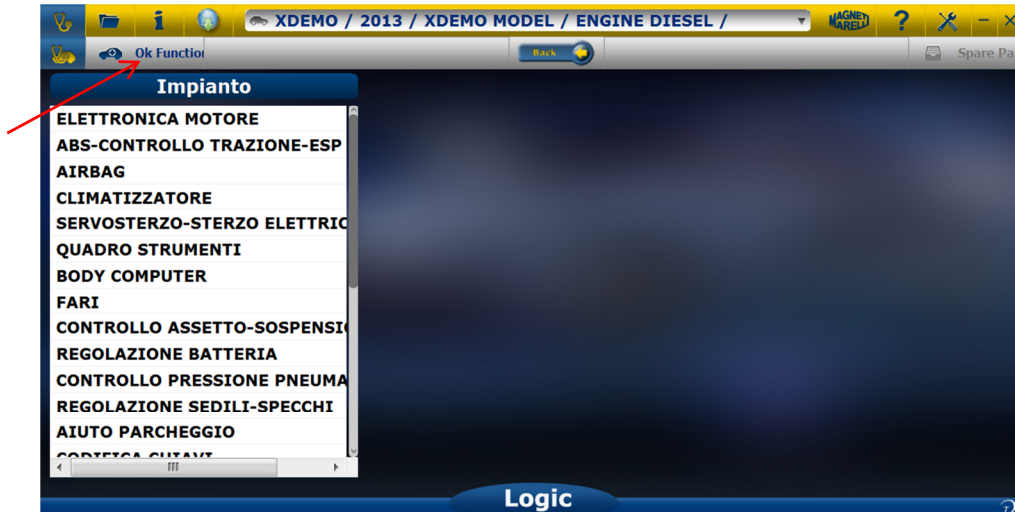


Dimensione dei caratteri (dpi)

Icone o scritte parzialmente visibili o completamente invisibili.



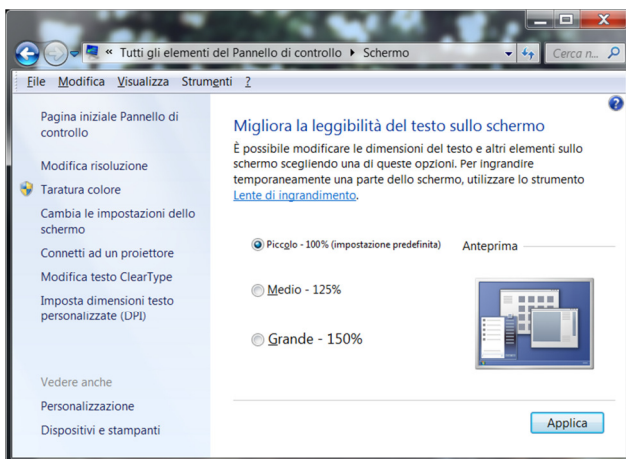
Prima di modificare l'aspetto visivo e la grandezza dei caratteri, uscire dall'applicazione Magneti Marelli.

Windows 7

Per modificare le dimensioni del testo sullo schermo:

Per aprire Risoluzione dello schermo, fare clic sul pulsante **Start**, scegliere **Pannello di controllo** e quindi nella casella **Personalizzazione** fare clic su **Schermo**.

Selezionare una delle opzioni seguenti:



Piccolo - 100% (impostazione predefinita). Il testo e gli altri elementi vengono visualizzati alla dimensione normale.

Medio - 125%. Il testo e gli altri elementi vengono visualizzati al 125% della dimensione normale.

Grande - 150%. Il testo e gli altri elementi vengono visualizzati al 150% della dimensione normale. Questa opzione è disponibile solo se il monitor supporta una risoluzione di almeno 1200 x 900 pixel. Fare clic su **"Applica"**.

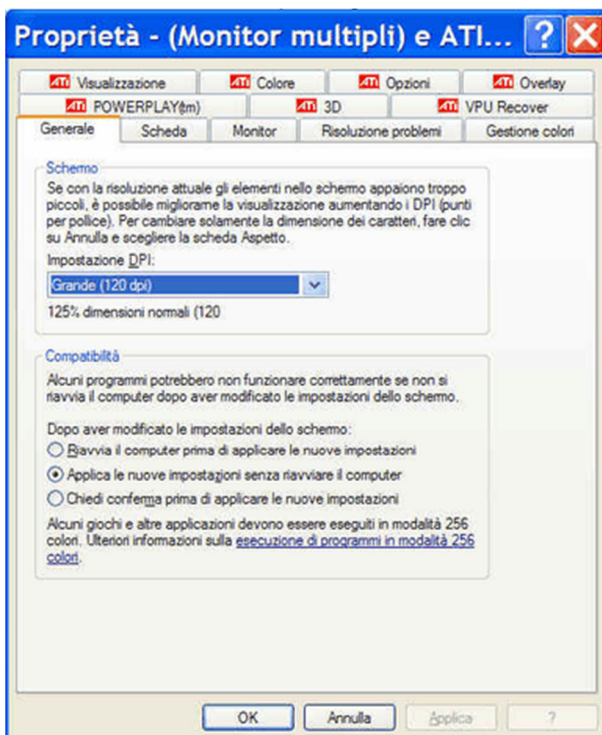
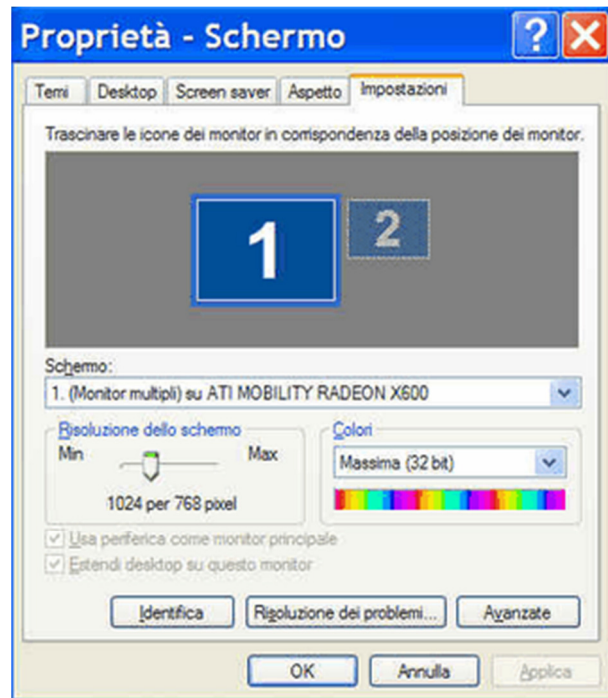
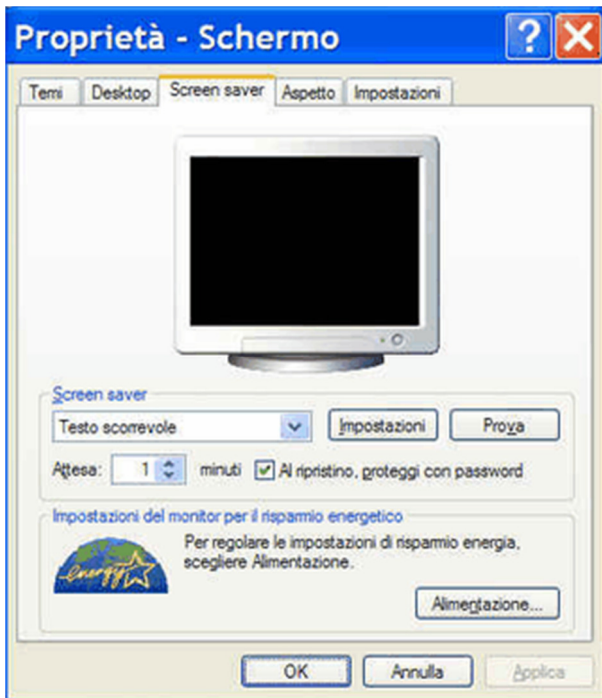
Lanciare di nuovo l'applicazione Magneti Marelli e constatare se la visualizzazione è completa (generalmente la visualizzazione migliore si ha con l'impostazione **Piccolo 100%**).

Windows XP

Per modificare le dimensioni del testo sullo schermo:

Per aprire Risoluzione dello schermo, fare clic sul pulsante **Start**, scegliere **Pannello di controllo** e quindi nella casella **Aspetto e temi** fare clic su **Cambiare la risoluzione dello schermo**.

Selezionare una delle opzioni seguenti:



- Piccolo - 100%** (impostazione predefinita). Il testo e gli altri elementi vengono visualizzati alla dimensione normale.
- Medio - 125%**. Il testo e gli altri elementi vengono visualizzati al 125% della dimensione normale.
- Grande - 150%**. Il testo e gli altri elementi vengono visualizzati al 150% della dimensione normale. Questa opzione è disponibile solo se il monitor supporta una risoluzione di almeno 1200 x 900 pixel.

Fare clic su **“Applica”**.

Lanciare di nuovo l'applicazione Magneti Marelli e constatare se la visualizzazione è completa (generalmente la visualizzazione migliore si ha con l'impostazione Piccolo 100%).