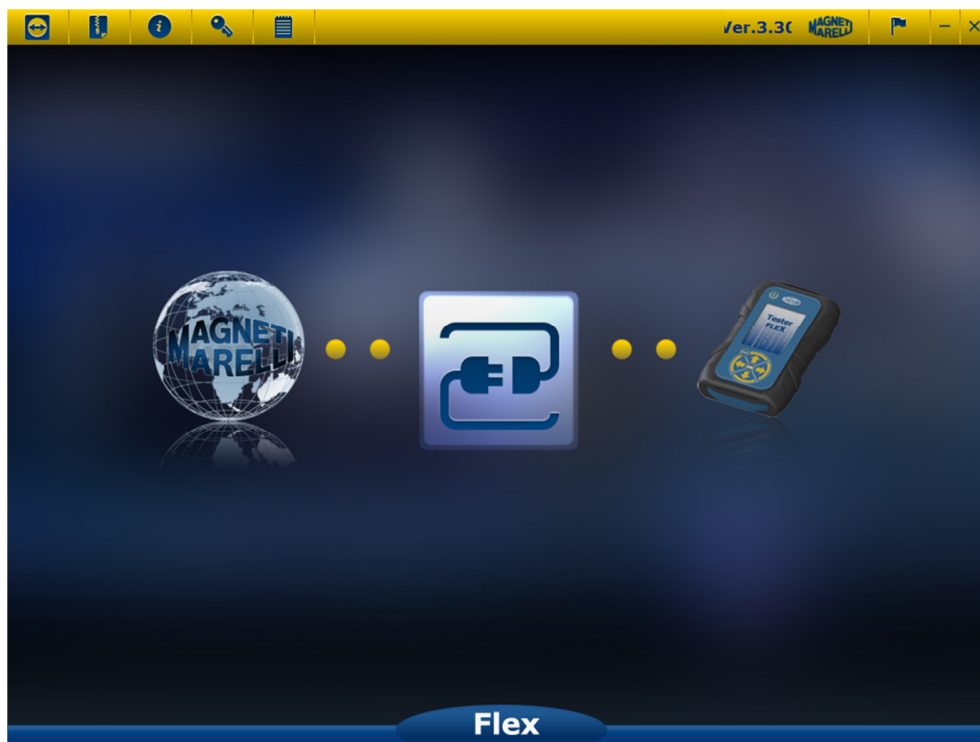


Aggiornamento Tester Flex

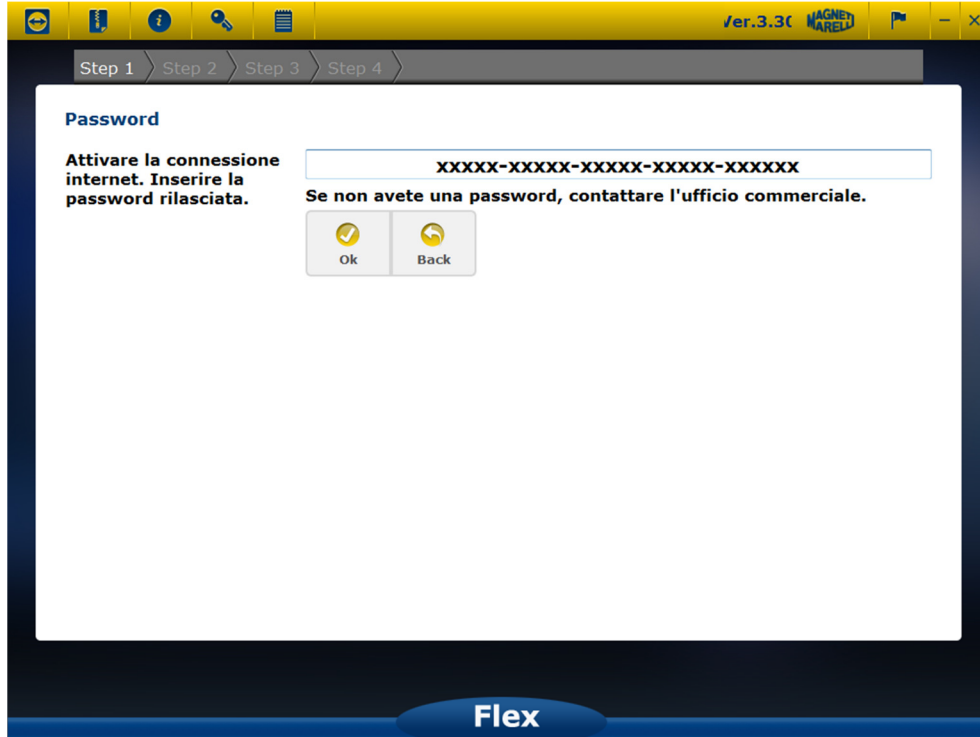
Eeguire l'icona del Tester Flex per completare l'aggiornamento.



Selezionare la sesta icona dall'alto (Mondo) a sinistra dello schermo.

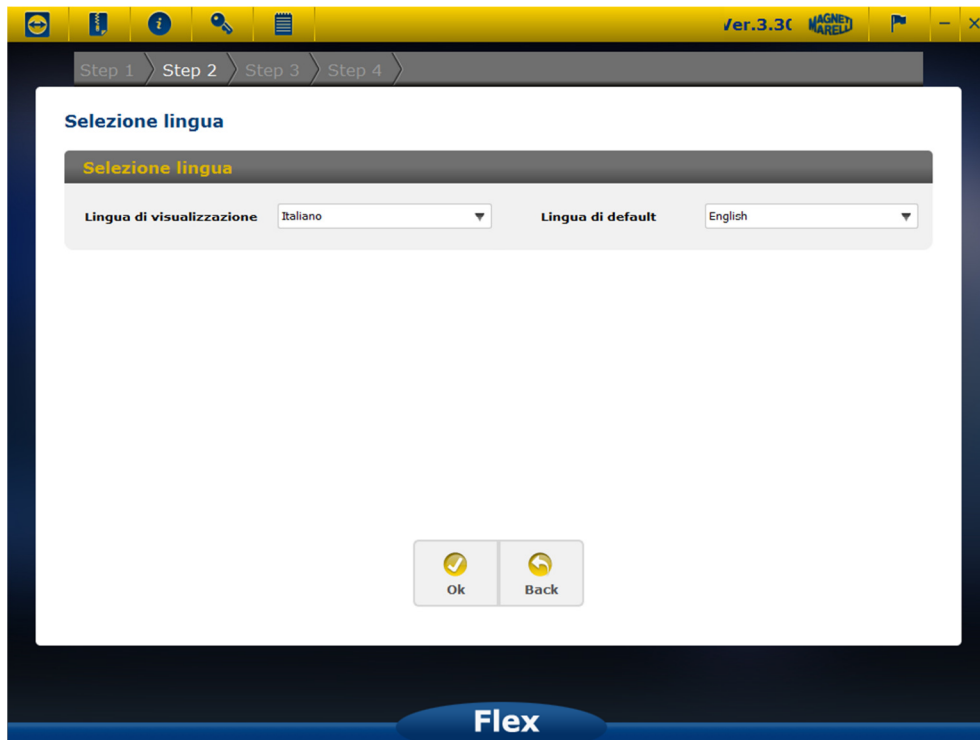


Selezionare l'icona centrale (due prese di corrente).



Apparirà la password della vostra attrezzatura, selezionate “OK”.

Vi apparirà una sottofinestra col numero di serie del vostro strumento. Proseguire con “OK”.



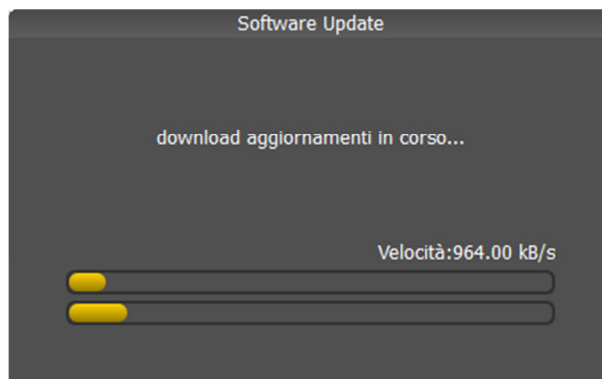
Apparirà la finestra di selezione della lingua di visualizzazione menù. Proseguire con “OK”.

Dopo una breve attesa.

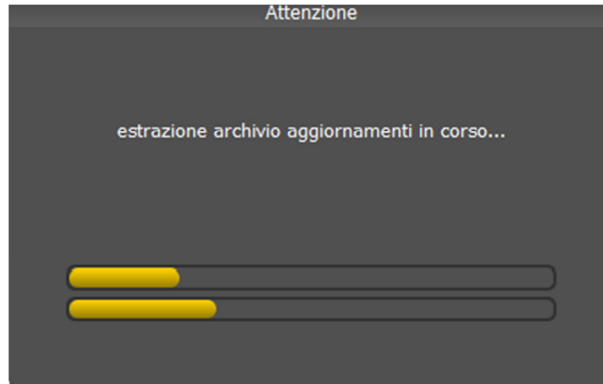


Apparirà l'elenco degli aggiornamenti disponibili. Proseguire con "OK".

Dopo questa selezione inizierà l'aggiornamento:



Fase 1



Fase 2

ATTENDERE IL COMPLETAMENTO DELL'AGGIORNAMENTO

Aggiornamenti effettuati

Data	Oggetto
[NEW] 2013-05-27	Aggiornamento Car Rel 130.0
[NEW] 2013-05-27	Aggiornamento Truck Rel 26.0
[NEW] 2013-04-15	Aggiornamento Car Rel 129.0
[NEW] 2013-04-11	Aggiornamento Motorbike Rel 19.0
[NEW] 2013-03-11	Aggiornamento Car Rel 128.0
[NEW] 2013-03-11	Aggiornamento Truck Rel 25.0
[NEW] 2013-02-05	Aggiornamento Car Rel 127.0
[NEW] 2013-01-31	Aggiornamento Motorbike Rel 18.0
[NEW] 2013-01-10	Aggiornamento Car Rel 126.0
[NEW] 2012-11-30	Aggiornamento Car Rel 125.0
[NEW] 2012-11-26	Aggiornamento Truck Rel 24.0

a lista contiene le comunicazioni del service. Fare doppio click sulla comunicazione per visualiz

Ok

Flex

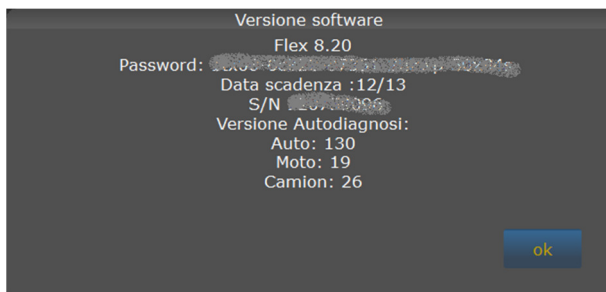
Ad aggiornamento effettuato vi apparirà la lista di tutti gli aggiornamenti effettuati. Proseguire con “OK”.



Chiudere con l'icona in alto a destra (X).



Ritornarete alla visualizzazione principale del software di controllo, selezionare la quinta icona sulla sinistra (i), in modo da verificare le informazioni del nuovo aggiornamento.



AGGIORNAMENTO COMPLETATO.